

I M S inc

Impress Marketing Systematize

ご挨拶

この度は電話代行の資料をご覧頂き誠にありがとうございます。

電話代行は、貴社に代わって電話をお受けする『緊張感』の高いビジネスです。言葉を変え
ると、なによりも『品質』が優先される業務となります。弊社では、オペレーターの正社員化や
受電システムの向上により少しでも質をあげるよう目配り、心配りを重ねております。その傾向
は実感しておりますが、いまだ端緒にすぎません。お客様のお役に立てるよう今後も努力して
参りたいと思っております。

株式会社アイ・エム・エス
代表取締役 藤田 信之

会社概要

会社名 株式会社 アイ・エム・エス

本社 東京都千代田区神田小川町1-8-3 小川町北ビル 2F
Phone 03-5297-7575 Facsimile 03-5297-7582

大阪支社 大阪府中央区南本町4-2-10 本町永和ビル 4F
Phone 06-6120-2320 Facsimile 06-6120-2322

創業 2000年

資本金 1000万円

代表取締役 藤田 信之

事業概要 秘書代行業務 マーケティング・組織 コンサルティング

秘書代行事業実績

ご利用お客様総数 1300社 (2011年9月)

代表略歴

藤田信之(Nobuyuki Fujita)

多摩大学大学院 博士課程前期修了 経営情報学修士 MBA

株式会社アイ・エム・エス 代表取締役 CEO
SBLAB 代表 一般社団法人 ナレッジ・リンク理事

経済産業書支援 ドリームゲート・アドバイザー
All about コメンテーター（経営）

所属学会 日本ベンチャー学会 ドラッカー学会
活動領域 SOHO ベンチャー企業を主たる対象とした、組織、マーケティング・デザインの研究と実践

論文 マイクロビジネスの組織デザイン

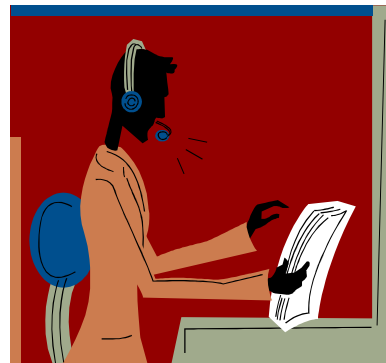
電話代行 ？

貴社にかかった電話を転送にてご対応致します。受電内容はメールのご報告となります。

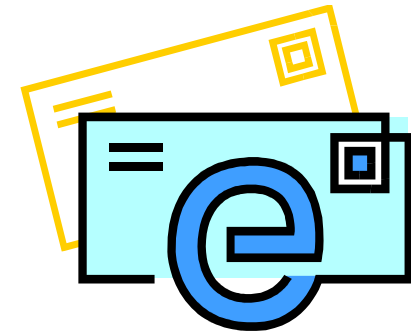


お客様外出

御社名での受付は新たな事務員さんを雇用する感覚です。



オペレータ電話受付



メールでご報告
(5分以内にご報告)

1日の受電内容を
まとめたものを別途
当日別途ご報告致
します

電話代行スタンダード【A】プラン マスタープラン

スタンダードAプランは電話代行に必要なすべてが入っている商品です。
オプションなしでご利用頂けます。

ご入会金 キャンペーン中につき無料

ご利用料金 10,000円(1ヶ月分料金です。初月は日割となります)

サービス内容 御社名電話対応
 メール報告 (3箇所まで対応)
 業務報告 (一日の対応記録の発信)
 受電数 (月間 100件のご対応)

オプション 受電数が100件を超えると1社につき100円が加算されます

電話代行イメージ

株式会社 IES 様 東京都 中央区のケース

オペレータ 御電話ありがとうございます。株式会社IESでございます

御取引様 吉本と申しますが、澤田社長いらっしゃいますか

オペレーター 申し訳ございません。只今外出しております。折り返しご連絡させていただきますが、ご連絡先を頂戴できますでしょうか

オペレーター 復唱させていただきます。〇〇〇番で間違いございませんでしょうか
御電話ありがとうございました。失礼致します

メール連絡 受電時間 13:40
お取引様 吉本さま
対応内容 折り返しの対応
連絡先 03-5298-7575

(ご報告は5分以内)

基本料金内にて3件までのご登録が可能です。携帯メール+PCも可能です

メール・イメージ

対応記録のご連絡

対応日：2008/07/04

時刻：11:34:17

対応者名：佐藤2

相手会社名：株式会社アイ・エム・エス

相手氏名：電話 出太郎

宛先：会社 (PC)

内容：

山田様宛：先日のお打ち合わせの件についてお話したいので、お電話下さい。

電話：012-345-6789

携帯電話・スマートフォンに送付された
イメージです

終了報告イメージ

株式会社アイ・エム・エス

差出人: tsuyoshi@aisyos.com.ne.jp
送信日時: 2010年9月28日火曜日 18:06
宛先: tsuyoshi@aisyos.com.ne.jp
件名: 株式会社アイ・エム・エス様 2010年9月28日 対応記録日報

2010/09/28 16:12 に通話

・連絡 メール送信完了
・相手会社名 サンプル株式会社
・相手氏名 キムラ様 (男性)
・対応者 藤井 2

【内容】

営業のお電話でした。

2010/09/28 11:58 に通話

・連絡 メール送信完了
・相手会社名 サンプル建設
・相手氏名 ナガセ様 (女性)
・対応者 藤井 2

【内容】

島様宛：携帯に電話します。着信番号：09051234567

2010/09/28 09:34 に通話

・連絡 メール送信完了
・相手会社名 サンプル商事
・相手氏名 ヤマダ様 (男性)
・対応者 藤井 2

【内容】

木村様宛：お電話下さい。電話：0123456789

【IMS】 いつもご利用有難うございます。

御社情報に変更等がございましたら、ご一報下さい。

.....
株式会社アイ・エム・エス

〒541-0054 大阪府大阪市中央区南本町 4-2-10 本町永和ビル 4F
TEL: 06-6120-2320 FAX: 06-6120-2322
<http://www.derwahisyo.com>

PCに送付されたイメージ

ご利用までの流れ

1

アイ・エム・エス 電話代行についてご不明な点、ご確認したい点などをおたずね下さい

平日 午前9時～午後6時まで 0120-488-111
info@denwahisyo.com

2

お電話にてお申し込み 0120-488-111

ホームページから直接お申し込み <http://www.denwahisyo.com/contract.htm>

FAXからお申し込み <http://www.denwahisyo.com/pdf/IMScontract.pdf>
(こちらからダウンロード頂けます)

3

ご確認・お打ち合わせ ボイスワープお手続き、テストを終えスタートとなります。
ボイスワープ確認を終え次第ご利用頂けます。

当社の特徴

『正社員のオペレーター』

お客様のお仕事やお取引先さまを理解する。それにはいつも同じオペレーターが対応すること。当社はそれを学びました。『正社員』の対応だから『品質』が守られます。

『チームでの対応』

当社は平均4人のチーム制です。チーム内ではお客様情報を共有しております。受電するパソコン(CTI)の情報だけでなく、アナログ情報をととても大切にしております。それが顔が見えないお取引様との『空気を読む』ことにつながるのだと思います。

『本来の秘書とは』

秘書の仕事はさまざまです。その中でも最も要求されるが『コミュニケーション』だそうです。弊社の秘書は『コミュニケーションを守る』ことが大切だと思っております。お取引様と御社とのコミュニケーションを『守るお手伝い』これが当社の使命だと位置付けています。

良くあるご質問 1

出来ること

受答えの方法	すべてではありませんが、お客様ご指示のご対応をさせていただきます
伝言	帰社予定・お休みなどの伝言を承ることは可能です
素早い報告	5分以内にご報告しております
休止	ご契約後一端休止することも可能です
FAX受信	FAXの受信も可能です(但しオプションとなります)

良くあるご質問 2

できないこと

発信 申し訳ございません。弊社からの発信業務は行なっておりません。

時間延長 平日午前9時～午後6時に限定させて頂いております

休日対応 土曜、日曜、祝日及び夏季・冬季休業を頂いております

受注センター 申し訳ございません。現在行っておりません

外国語対応 申し訳ございません。現在行なっておりません

良くあるご質問 3

料金や契約期間・必要書類について

費用 初月は日割りとなります。以降は月極となっております

基本費用は前払いとなりますが、オプションやコールオーバーは次月のご請求となります。また初回につきましては業務開始後5日以内にてお願いをしております。

キャンペーン期間中は入会金・初期事務手数料などは一切必要ありません。

期間 2ヶ月以上でお願いをしております。

書類 スタンダードプランは会社謄本や身分証明書など特に必要ではありません。スムーズに受電するうえで会社案内や商品パンフレットなどがございましたらご用意頂ければと存じます。

開始まで お申込み翌日からのスタートが可能です。

バーチャルオフィス D プラン

住所、電話番号、FAX・秘書代行を御利用頂くプランです

御利用住所 東京 東京都千代田区神田小川町1-8-3 小川町北ビル 2階
大阪 大阪市中央区本町4-2-10 本町永和ビル 4階

電話番号 貴社専用電話番号をご用意致します
FAX FAXにつきましては共同での利用番号となります
秘書代行 スタンダードAプランのご利用が可能です

郵便物 弊社にて受領し貴社宛に転送致します。(宅配便も可)



全国から東京、大阪のご住所を御利用になれます

東京オフィス



都営新宿線 小川町駅上のビルになります。小川町駅は丸の内線 淡路町 地下鉄千代田線 新御茶ノ水駅への乗り換えが可能です。またJRは御茶ノ水となります

丸の内や大手町などのオフィス街へも徒歩10分で可能です。また書店街やウインタースポーツで有名な神保町は小川町交差点を渡ったところに位置します。さらに有名になった秋葉原までも徒歩10分と多様な側面を見せる街と言えます。

大阪オフィス



大阪オフィスは御堂筋線本町駅上のビルとなりますまた地下鉄中央線や四つ橋線の利用も可能です。淀屋橋とならんで大阪最大のビジネス街になります。数多くの大企業がオフィスを構えております。当ビル内にも日本を代表する企業が多数入居しています。

Dプラン

Dプランは ① 住所のご利用 ② 住所、電話番号、FAXプラス秘書代行のご利用の3
③ 住所と秘書代行のご利用の3つになります。住所は東京・大阪いずれかになります。

① 住所のご利用

費用 月額 12,000円

② 住所・電話番号・FAX・郵便物の受取・秘書代行のご利用

費用 月額 15,000円（秘書代行はAプランでのご利用となります）

③ 住所と秘書代行のご利用

費用 月額 14,000円

郵便物・宅配便の受領不可なものについて

書留、内容証明、生ものや生き物、個人・法人問わず裁判所などからの公的・法的効力のある文書、その他当社が不相当と判断したものは受取りできませんのでご了承下さい。

費用

郵便物 1通 100円の御手数料をいただきます。また別途発送費用を実費にて頂きます。発送はヤマトにてメール便または宅配便の手配となります。

ファックス 1通 100円（A4 1枚の価格）ファックス送付致します

Dプラン必要書類

必要書類をご用意下さい

- 身分証明書として運転免許証のコピー
- 住民票(2週間以内のもの)等の現住所を証明するもの

行政指導がなされております

経済産業省及び管轄官庁よりDプラン等御住所を御利用頂く場合に法人のお客様には法人格、代表者様個人の身分証明、個人事業主様においては身分証明書等の写しを求めよう行政指導がなされております。大変お手数とは存じますがご協力の程お願いを申し上げます。